



LuK INFO TECHNIQUE



Remarque sur le montage : Double volant amortisseur LuK

Noter l'alignement des repères

Constructeur

du véhicule : Fiat
Mercedes
Nissan
Opel
Renault
Vauxhall

Modèles :

Fiat: Talento
Mercedes: Vito, Vivaro
Nissan: NV300
Qashqai
X-Trail

Renault:

Espace V
Grand Scenic III & IV
Megane III
Scenic III & IV
Traffic

Numéros

d'article : 415 0492 10
415 0564 10
415 0796 10

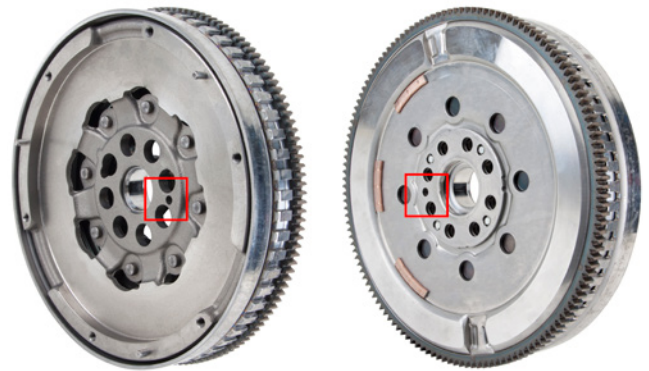


Image 1 : Repère de référence sur le double volant amortisseur



Image 2 : Repère de référence sur le vilebrequin

Les doubles volants amortisseurs répertoriés ci-dessus sont dotés d'anneaux capteurs utilisés par le calculateur moteur pour détecter la position du vilebrequin. Lors de l'installation, s'assurer que les repères de référence sur le DVA (petit alésage, image 1) sont alignés sur ceux du vilebrequin (alésage, image 2). Si le DVA est installé dans une position incorrecte, il ne sera pas possible de démarrer le moteur après la réparation. Pour éviter toute déformation et toute vibration du volant, il est nécessaire de poser les vis de montage du DVA dans un ordre spécifique. Toutes les vis doivent d'abord être vissées à la main, puis serrées à la main en diagonale. Commencer par serrer la vis opposée au repère de référence (petit alésage, image 1) au couple recommandé par le fabricant. Puis, en tournant dans le sens des aiguilles d'une montre, serrer les vis restantes au même couple.

Important !

Toujours utiliser les nouvelles vis TORX PLUS® approuvées par le fabricant. Elles ne sont pas incluses dans l'emballage du DVA et doivent donc être commandées séparément.

Respecter les préconisations du constructeur du véhicule!

Téléphone : 01.40.92.34.30

Fax : 01.40.92.34.64

www.schaeffler-aftermarket.fr

www.repxpert.fr

SCHAEFFLER
REPXPERT